

ФГУП "РОСТЕХИНВЕНТАРИЗАЦИЯ"

ДФГУП  
**НОВОСИБИРСКИЙ  
 ЦЕНТР  
 ТЕХНИЧЕСКОЙ  
 ИНВЕНТАРИЗАЦИИ**

630099 г.Новосибирск, 99  
 ул. Трудовая, 3 тел. 22-44-88

# ИНФОРМАЦИЯ

о наличии, местоположении, составе, техническом состоянии,  
 оценке и принадлежности недвижимого имущества  
 по результатам обследования в натуре " 24 " октября 2001г.  
 Выдана Департаменту земельных и имущественных отношений  
г.Новосибирска

для предоставления в Учреждение Юстиции  
 на предмет оформления прав собственности  
 в том, что недвижимое имущество по адресу:  
шоссе Гусинобродское дом № 62/1

" 07 " октября 2003г. зарегистрировано в материалах технической инвентаризации и имеет на  
 дату выдачи инвентарный номер 0-2121, кадастровый  
 № 36597 номер —, номер в реестре нЗ-18-31

Земельный участок по землеотводным документам, площадью: — м<sup>2</sup>

**Состав, основные характеристики, техническое состояние, оценка, обременения имущества.**

Литер по плану	Наименование объекта (строение, помещение, сооружение)	Инвентаризационная стоимость с учетом износа (руб.)	Материал стен	% износа	Площадь здания в м2	Жилая площадь в м2	Примечание
A	Здание гаража - I этажное	-	кирпичные	47	1071,0	-	Акт приемки в эксплуата- тацию не предъявлен
ИТОГО:						1071,0	-

сумма прописью

**В том числе возведено самовольно:**

<del>_____</del>							
<del>_____</del>							
ИТОГО:							

сумма прописью

**Сведения о принадлежности поименованного имущества**

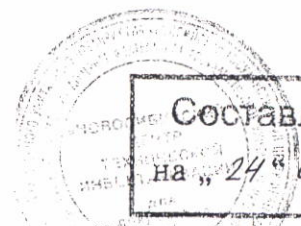
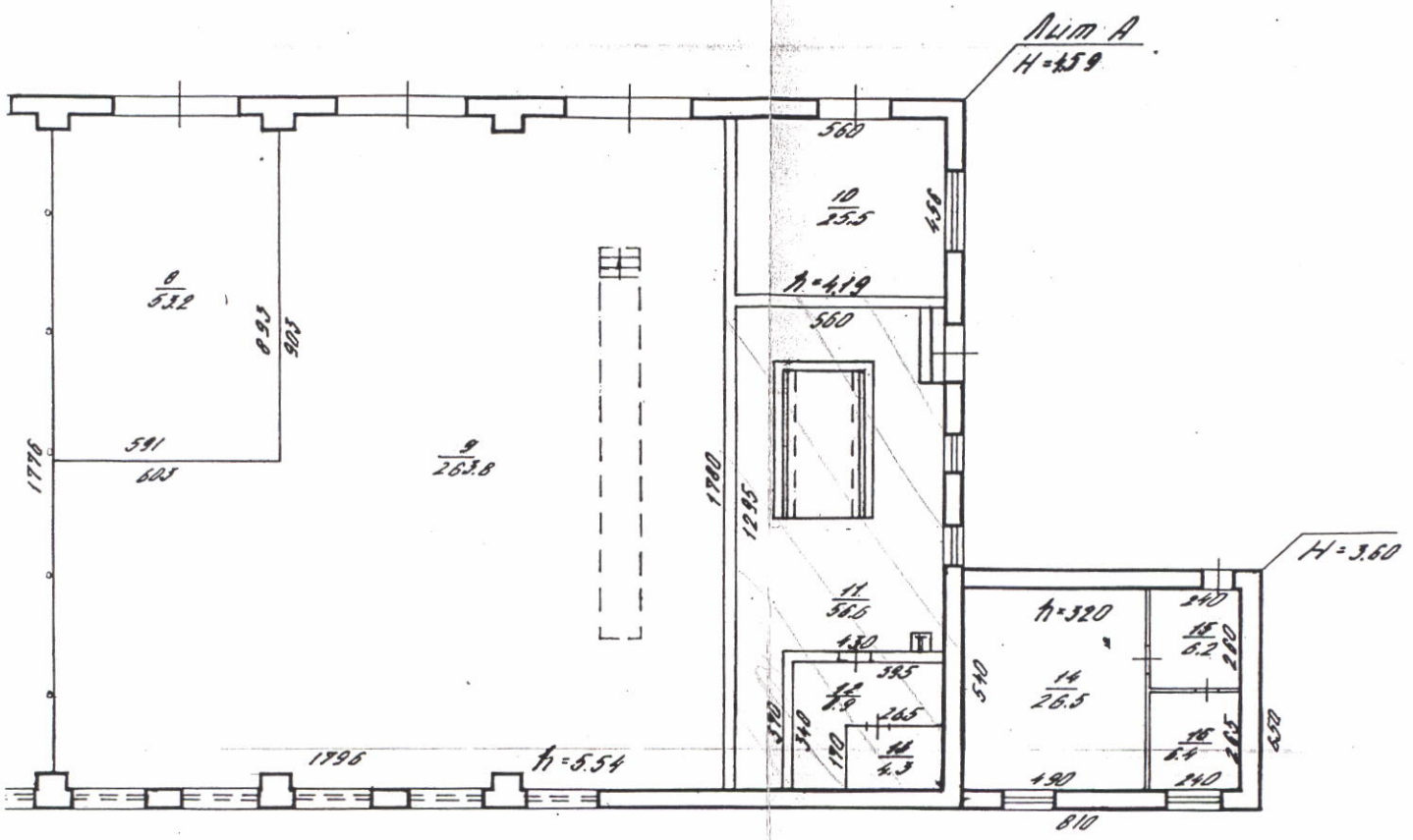
№ п/п	Наименование собственников (владельцев)	Доля собственности	Основание принадлежности
<del>_____</del>			
<del>_____</del>			

По данным содержащимся в документах технической инвентаризации на дату выдачи настоящей информации, имеются следующие сведения об арестах имущества и иных ограничениях по его отчуждению:  
Арест, запрещения нет



ростись: Ф.И.О. директора

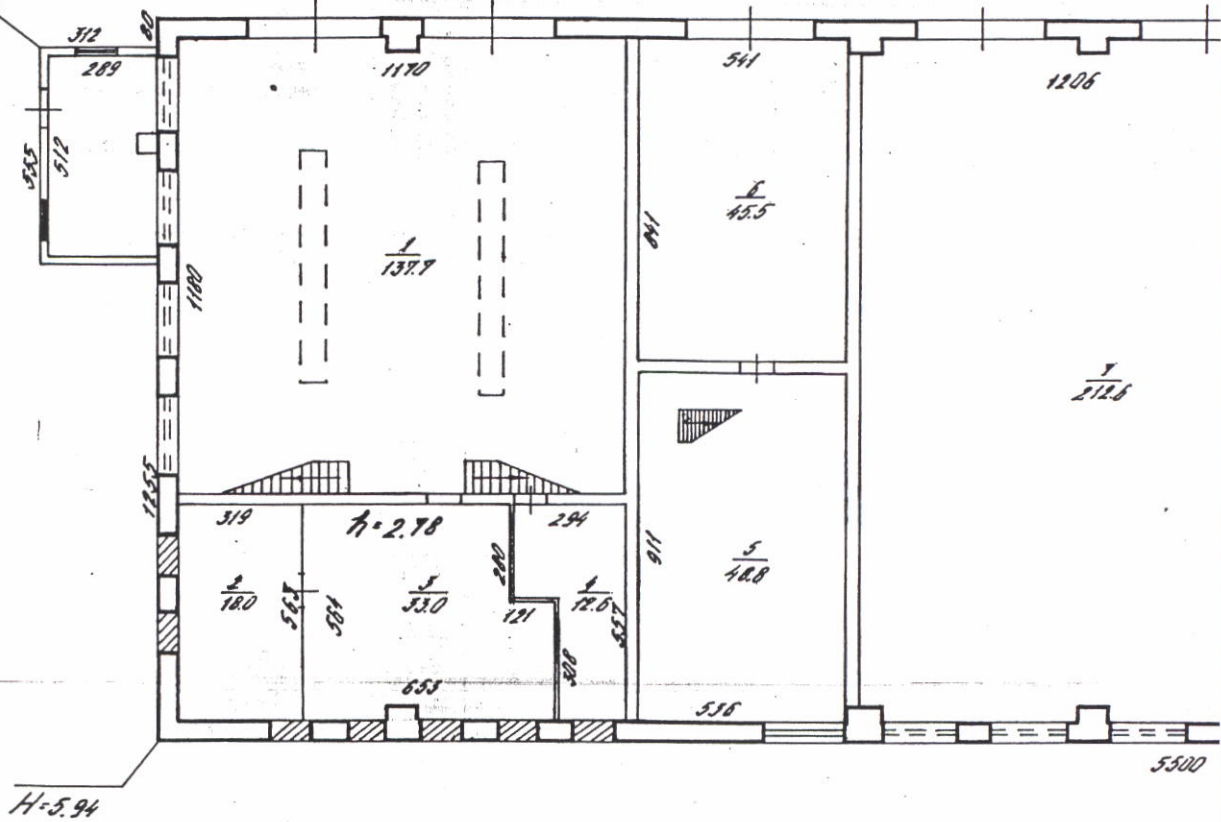
Ковалевская Е.Н.  
 Ф.И.О. исполнитель



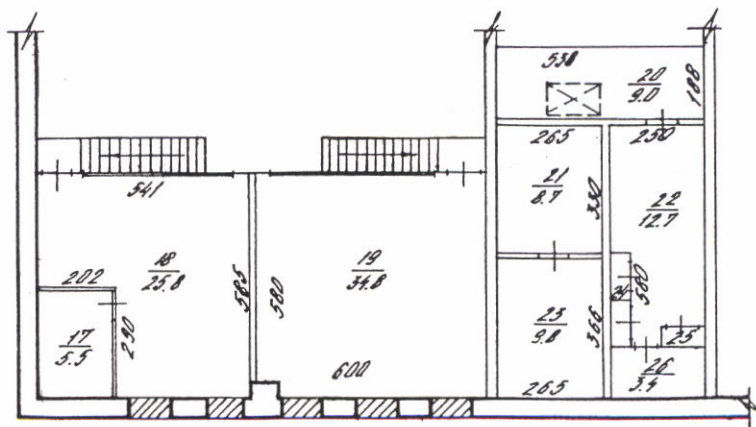
Составлен по состоянию  
на „ 24 “ октября 2001 года

«Новосибирский Центр технической инвентаризации»		Инв. № 1-201
Лист № 1	Позиционный план на строении, дат. <u>А.А.</u> по ул. <u>Гусинобродское шоссе № 62/1</u> г. Новосибирск	
Дата	Исполнитель	Ф.И.О.
01.10.01	Цихенко	Колотова Я.А.
	Инж.бригад.	Избекова Л.А.
	Рук. группы	Гребнева Е.Т.

Лит. а  
H=2.50



АНТРЕСОЛЬ



# Экспликация

к поэтажному плану здания (строения), расположенного в г. Новосибирске  
по улице (переулку) Гусинобродское шоссе дом № 62/1

Дата записи и литер по плану	Этаж	Номер по плану	Назначение частей помещения	Формула подсчета площади по внутреннему обмеру	Площадь по внутреннему обмеру в кв. м						Итого по этажу строения	Самовольно возвед. или переоборуд.	Высота помещений по внутреннему обмеру			
					Гаражная											
					площадь нежилых помещений	в т.ч. полезная	площадь нежилых помещений	в т.ч. полезная	площадь нежилых помещений	в т.ч. полезная						
1	2	3	4	5	6	7	8	9	10	11	12	13	14			
25.10.2001	А	1	Гараж		137,7	137,7								5,54		
		2	Склад	3,19×5,63	18,0	18,0								2,78		
		3	Мастерская	6,53×5,64-0,45× 1,01-1,21×2,8	33,0	33,0										
		4	Бытовое	2,94×5,57- 3,08×1,21	12,6	12,6										
		5	Мастерская	9,11×5,36	48,8	48,8										
		6	Гараж	8,41×5,41	45,5	45,5									5,54	
		7	Гараж	17,76×12,06- 0,51×0,41×2- 0,4×0,9×2- 0,48×0,39×2- 3,14×0,06²×5	212,6	212,6										
		8	Склад	8,98×5,96-0,39× 0,49-0,41×0,43	53,2	53,2										
		9	Гараж	17,80×17,96- 6,03×9,03-0,4× 0,9×3-0,4×0,43 -0,45×0,38	263,8	263,8										
		10	Слесарная		25,5	25,5									4,19	
		11	Котельная	5,6×12,95- 4,3×3,7	56,6	56,6										
		12	Бытовое		8,9	8,9										
		13	Душевая		4,3	4,3										
		14	Электропех		26,5	26,5									3,20	
		15	Коридор		6,2	6,2										
		16	Бытовое		6,4	6,4										
		антресоля	17	Подсобное	1,95×2,83	5,5	5,5									2,50
			18	Кабинет	5,41×5,85- 2,02×2,90	25,8	25,8									
			19	Раздевалка		34,8	34,8									
			20	Площадка	5,38×1,88- 1,38×0,82	9,0	9,0									

Примечание: Надписание наименования пустых граф производится при заполнении экспликации по назначению помещения

1	2	3	4	5	Площадь по внутреннему обмеру в кв. м						12	13	14		
					Гаражная										
					площадь нежилых помещений	в т.ч.	площадь нежилых помещений	в т.ч.	площадь нежилых помещений	в т.ч.					
полезная	полезная	полезная	полезная												
А	антресоли	21	Кладовая		8,7	8,7								2,50	
		22	Бытовое	5,8×2,5-1,2× 0,5-2,4×0,5	12,7	12,7									
		23	Кладовая		3,66×2,67	9,8	9,8								
		24	Шкаф		2,38×0,48	1,1	1,1								
		25	Шкаф		1,18×0,48	0,6	0,6								
		26	Кладовая		1,33×2,53	3,4	3,4								
<b>Итого по 1 этажу</b>					<b>1071,0</b>	<b>1071,0</b>					<b>1071,0</b>				
<b>Всего по зданию</b>					<b>1071,0</b>	<b>1071,0</b>									



ГР. ПО. ПРОИЗВЕД. ВАР. 2 ЛИСТА

*Крестьянин*

МАЧ

Примечание: Надписание наименования пустых граф производится при заполнении экспликации по назначению помещения